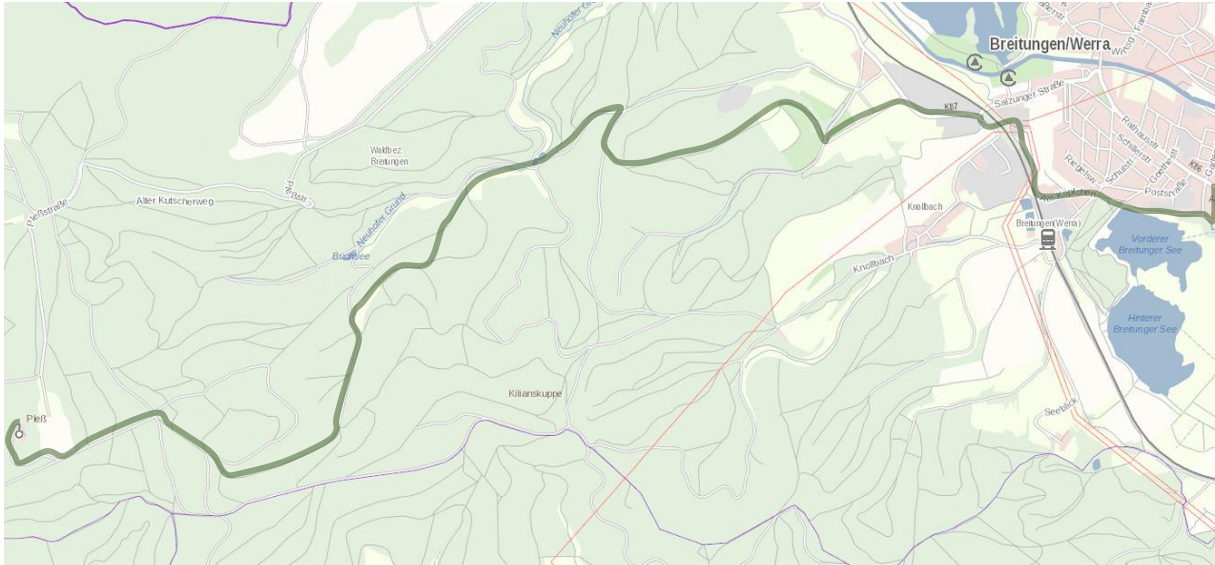


Zur Langstreckenwanderung („24-Stundenwanderung“) des Rhönklub Zweigvereins Breitungen am 2.-3. Juli 2022: Breitungen- Gläserberg- Breitungen

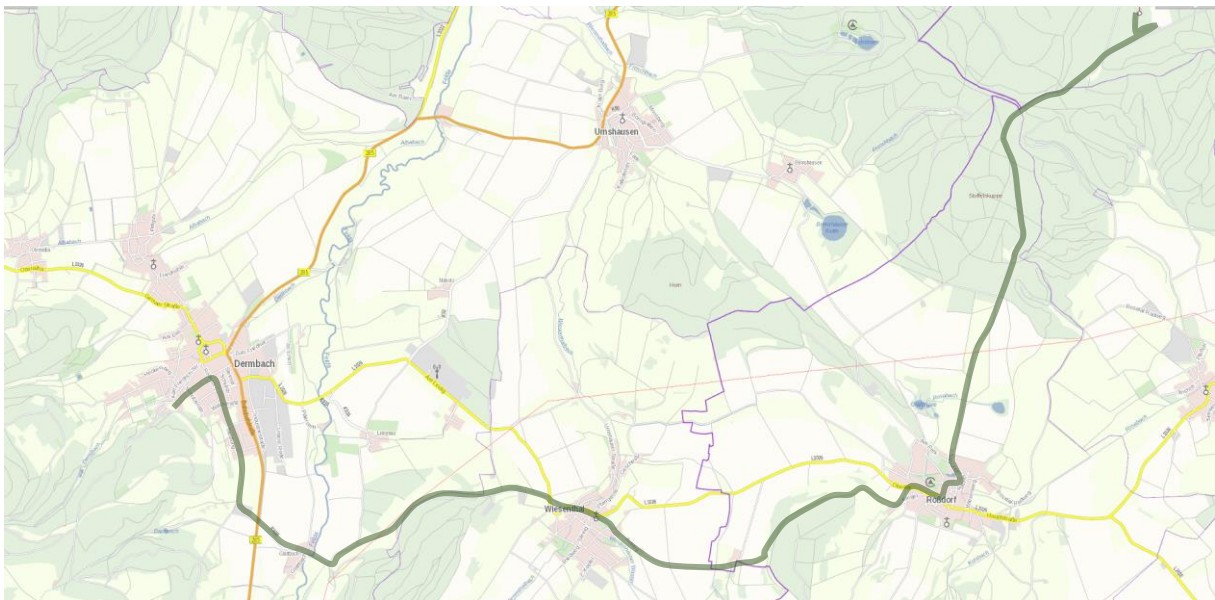
Route:

			km	pos. Höhenmeter
Etappe 1:	8.00 - 12.00 Uhr	Markt Breitungen Craimar Häselberg Steinsee Nassetal Steiniger Weg Pließkuppe	10	400 (Pause)
Etappe 2:	13.00 – 17.00 Uhr	Ausspanne Roßdorf Nebel Friedrichhof Wiesenthal Neuberg Glattbach Dermbach	16	140
Etappe 3:	17.00 – 20.00 Uhr	Dermbach Hirtentränke Dermbacher Klippen Gläser (Bewirtung durch Zweigverein Dermbach)	4	(Pause) 300 (Pause)
Etappe 4:	22.00 - 2.00 Uhr	Emberg Oberalba Unteralba Urnshausen	15	-
Etappe 5:	2.00 – 7.00 Uhr	Schönsee Pläßkuppe Knollbach Markt Breitungen (bzw. Kapelle)	15	(Pause) 300
Gesamtstrecke:			ca. 60 km	
Gesamtzeit:			ca. 20 Stdn.	
Ges. pos. Höhenmeter:			ca. 1140	

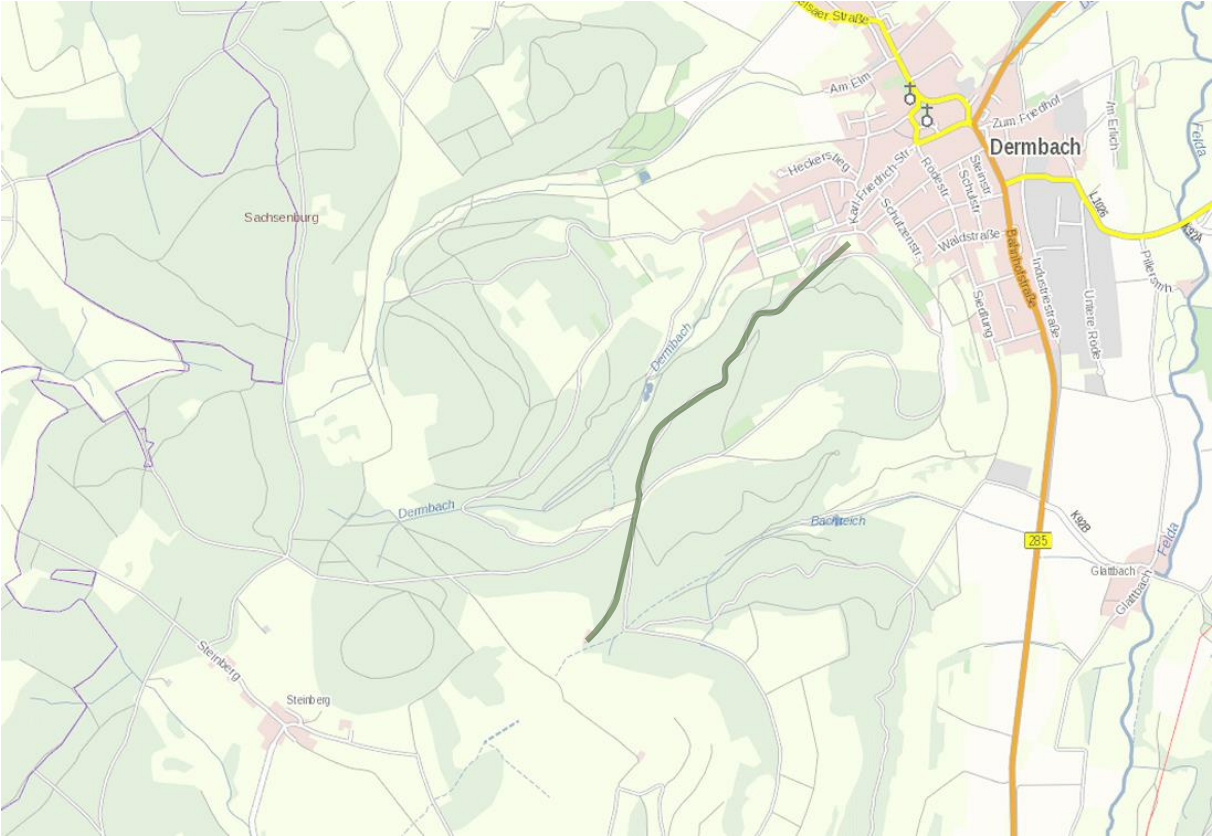
Etappe 1:



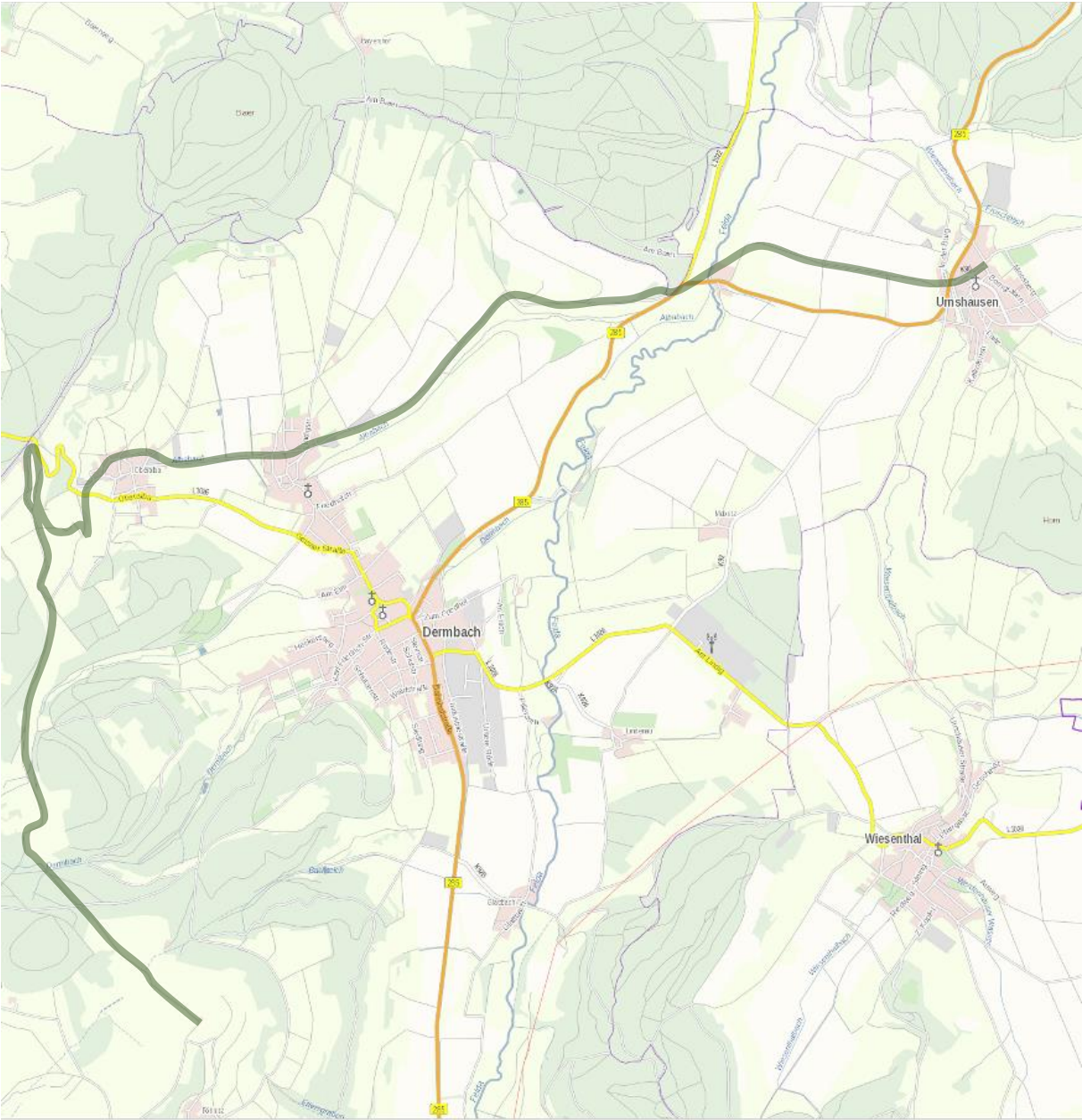
Etappe 2:



Etappe 3:



Etape 4:



Etappe 5:

